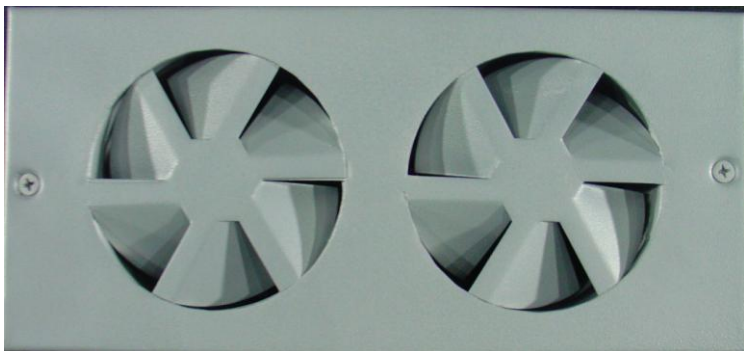




## SSK6-Ø100

### ΣΤΟΜΙΟ ΣΚΑΛΟΠΑΤΙΟΥ ΣΤΡΟΒΙΛΙΣΜΟΥ



Στόμιο σκαλοπατιού στροβιλισμού, κατασκευασμένο από χαλυβδοέλασμα βαμμένο ηλεκτροστατικά σε χρώμα RAL. Χρησιμοποιείται για προσαγωγή ή απαγωγή αέρα. Κατασκευάζεται με μία έως τέσσερις εξόδους αέρα.

Στο πίσω μέρος, με επιπλέον χρέωση, μπορεί να τοποθετηθεί είτε διάτρητη σχάρα ισοκατανομής σε ορθογωνικό πλαίσιο το οποίο καλύπτει όλες τις εξόδους αέρα (Q), είτε κυκλικός λαιμός με διάτρητη σχάρα ισοκατανομής σε κάθε έξοδο αέρα ξεχωριστά (R).

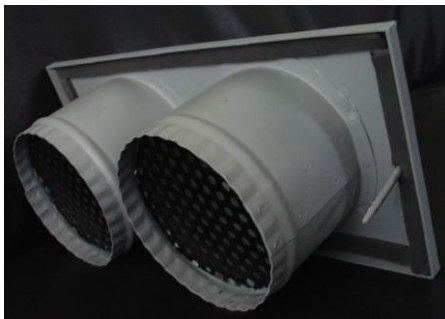
#### ΤΡΟΠΟΣ ΠΑΡΑΓΓΕΛΙΑΣ:

**SSK6-** (Αριθμός εξόδων αέρα, 1-4) -**Ø100-** (Κενό ή R ή Q) – **RAL** (Κωδικός χρώματος)

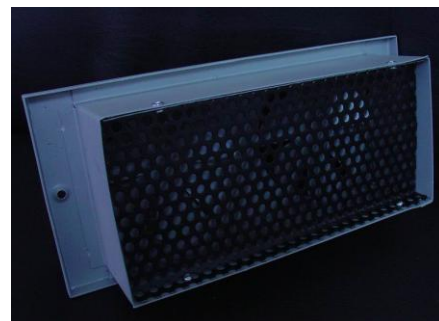
#### ΔΙΑΣΤΑΣΙΟΛΟΓΙΟ

Οι διαστάσεις είναι σε mm

ΑΡΙΘΜΟΣ ΕΞΟΔΩΝ ΑΕΡΑ	ΔΙΑΣΤΑΣΗ ΟΠΗΣ	ΔΙΑΣΤΑΣΗ ΕΞΩ-ΕΞΩ
1	110X110	152X122
2	220X110	262X122
3	330X110	372X122
4	440X110	482X122

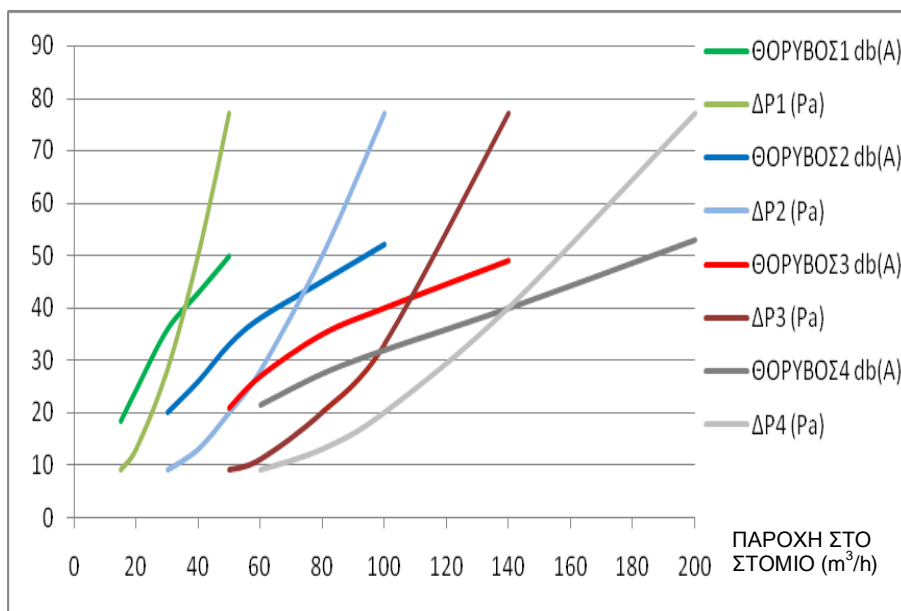


SSK-2-Ø100-R

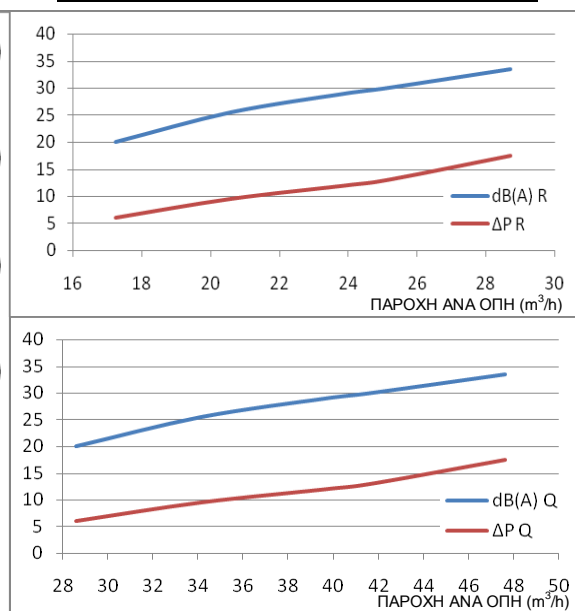


SSK-2-Ø100-Q

#### ΠΤΩΣΗ ΠΙΕΣΗΣ ΚΑΙ ΘΟΡΥΒΟΣ ΣΕ ΣΥΝΑΡΤΗΣΗ ΜΕ ΤΟΝ ΑΡΙΘΜΟ ΤΩΝ ΟΠΩΝ ΚΑΙ ΤΗΝ ΠΑΡΟΧΗ ΑΕΡΑ



#### ΠΤΩΣΗ ΠΙΕΣΗΣ ΚΑΙ ΘΟΡΥΒΟΣ ΤΗΣ ΣΧΑΡΑΣ ΙΣΟΚΑΤΑΝΟΜΗΣ ΣΕ ΣΥΝΑΡΤΗΣΗ ΜΕ ΤΗΝ ΠΑΡΟΧΗ ΑΕΡΑ ΑΝΑ ΟΠΗ



Στην περίπτωση που έχουμε στόμιο με σχάρα ισοκατανομής αθροίζουμε την πτώση πίεσής της με αυτή του στομίου, ενώ για τον θόρυβο παίρνουμε τον μεγαλύτερο ή αν είναι παρόμοιοι (διαφορά μέχρι 2 dB(A)) προσθέτουμε 1-3dB(A) σε αυτόν με την μεγαλύτερη τιμή (όσο μικρότερη η διαφορά τόσο πιο πολλά dB(A) προσθέτουμε, αν οι θόρυβοι είναι ίδιοι προσθέτουμε 3dB(A)).