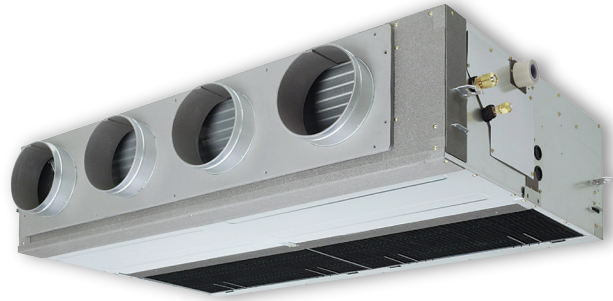


TOSHIBA

Ημικεντρικός Κλιματισμός



SM_BT Καναλάτες μονάδες

Χαρακτηριστικά

Ανεξάρτητα από τη μορφή του κλιματιζόμενου χώρου, οι καναλάτες μονάδες εξασφαλίζουν ομοιόμορφη διανομή του αέρα.

Η μονάδα μπορεί να τοποθετηθεί διακριτικά σε πατάρι ή σε ψευδοροφή.

Είναι ιδανικές για: γραφεία, τράπεζες και γενικά όπου απαιτείται εξαιρετικά αθόρυβη λειτουργία.

Κύρια Χαρακτηριστικά

Ευρύ φάσμα εφαρμογών: η χρήση αγωγών επιτρέπει την καλύτερη διανομή του αέρα μέσω των στομιών προσαγωγής αέρα.

Προσαρμογή σε οποιαδήποτε διακόσμηση: η διακριτική παρουσία των μονάδων δεν παρεμβαίνει στη διακόσμηση του χώρου.

Υψηλή στατική πίεση: μπορεί να επιτευχθεί στατική πίεση έως 98 Pa επιτυγχάνοντας ομοιόμορφη θερμοκρασιακή κατανομή στο χώρο.

Μεγάλου ύψους αντλία συμπυκνωμάτων: αποτελεσματική απομάκρυνση των συμπυκνωμάτων με την αντλία αναρρόφησης που επιτρέπει την ύψωση της αποχέτευσης έως και 290 mm.



Ημικεντρικός Κλιματισμός

Τεχνικά Χαρακτηριστικά Αντλία Θερμότητας

Εξωτερική μονάδα		RAV-SM562BT-E	RAV-SM802BT-E	RAV-SM1102BT-E	RAV-SM1402BT-E
Παροχή αέρα (Y/X)	m ³ /h - l/s	780/588 - 217/163	1140/798 - 317/222	1620/1134 - 450/315	1980/1386 - 550/385
Στάθμη θορύβου (Y/M/X)	dB(A)	40/37/33	40/37/34	42/39/36	44/41/38
Ηχητική ισχύς (Y/M/X)	dB(A)	55/52/48	55/52/49	57/54/51	59/56/53
Διαστάσεις (Υ × Π × Β)	mm	320 × 700 × 800	320 × 1000 × 800	320 × 1350 × 800	320 × 1350 × 800
Βάρος	kg	30	39	54	54
Εξωτερική στατική πίεση (τυπικό/άνω όριο)	Pa	40/100	40/100	40/100	40/90

Super Digital Inverter (σειρά 4) – Τεχνικά Χαρακτηριστικά Αντλία Θερμότητας

Εξωτερική μονάδα		RAV-SP564AT-E	RAV-SP804AT-E	RAV-SP1104AT-E	RAV-SP1404AT-E
Εσωτερική μονάδα (καναλάτο)		RAV-SM562BT-E	RAV-SM802BT-E	RAV-SM1102BT-E	RAV-SM1402BT-E
Ψυκτική απόδοση	kW	5,0	7,1	10,0	12,5
Όρια διακύμανσης (ελάχ. - μεγ.)	kW	1,2 - 5,6	1,9 - 8,0	2,6 - 12,0	2,6 - 14,0
Απορροφούμενη ισχύς (ελάχ. - μέγ.)	kW Ψ	0,21 - 1,56 - 2,75	0,30 - 2,21 - 3,34	0,64 - 2,94 - 3,80	0,64 - 3,83 - 4,47
EER	W/W	3,21	3,21	3,40	3,26
Ενεργειακή κλάση	Ψ	A	A	A	-
Ετήσια κατανάλωση ενέργειας	kWh	780	1105	1470	1915
Θερμική απόδοση	kW	5,6	8,0	11,2	14,0
Όρια διακύμανσης (ελάχ. - μεγ.)	kW	0,9 - 7,4	1,3 - 10,6	2,4 - 13,0	2,4 - 16,5
Απορροφούμενη ισχύς (ελάχ. - μέγ.)	kW Θ	0,17 - 1,55 - 2,51	0,27 - 2,21 - 3,50	0,52 - 2,77 - 4,00	0,52 - 3,41 - 4,50
COP	W/W	3,61	3,62	4,04	4,11
Ενεργειακή κλάση	Θ	A	A	A	-

Digital Inverter (σειρά 3) – Τεχνικά Χαρακτηριστικά Αντλία Θερμότητας

Εξωτερική μονάδα		RAV-SM563AT-E	RAV-SM803AT-E	RAV-SM1103AT-E	RAV-SM1403AT-E
Εσωτερική μονάδα (καναλάτο)		RAV-SM562BT-E	RAV-SM802BT-E	RAV-SM1102BT-E	RAV-SM1402BT-E
Ψυκτική απόδοση	kW	5,0	7,1	10,0	12,5
Όρια διακύμανσης (ελάχ. - μεγ.)	kW	1,5 - 5,6	1,5 - 7,4	3,0 - 12,5	3,0 - 13,2
Απορροφούμενη ισχύς (ελάχ. - μέγ.)	kW Ψ	0,45 - 1,78 - 1,95	0,50 - 2,53 - 2,76	0,60 - 3,56 - 4,50	0,65 - 4,42 - 4,85
EER	W/W	2,81	2,81	2,81	2,83
Ενεργειακή κλάση	Ψ	C	C	C	-
Ετήσια κατανάλωση ενέργειας	kWh	890	1265	1780	2210
Θερμική απόδοση	kW	5,6	8,0	11,2	14,0
Όρια διακύμανσης (ελάχ. - μεγ.)	kW	1,5 - 6,3	1,5 - 9,0	3,0 - 12,5	3,0 - 16,0
Απορροφούμενη ισχύς (ελάχ. - μέγ.)	kW Θ	0,45 - 1,71 - 2,47	0,50 - 2,41 - 3,18	0,60 - 3,14 - 4,00	0,65 - 4,03 - 4,55
COP	W/W	3,27	3,32	3,57	3,47
Ενεργειακή κλάση	Θ	C	C	B	-

Ψ = λειτουργία ψύξης
 Θ = λειτουργία θέρμανσης
 Y / M / X = Υψηλή / Μεσαία / Χαμηλή ταχύτητα